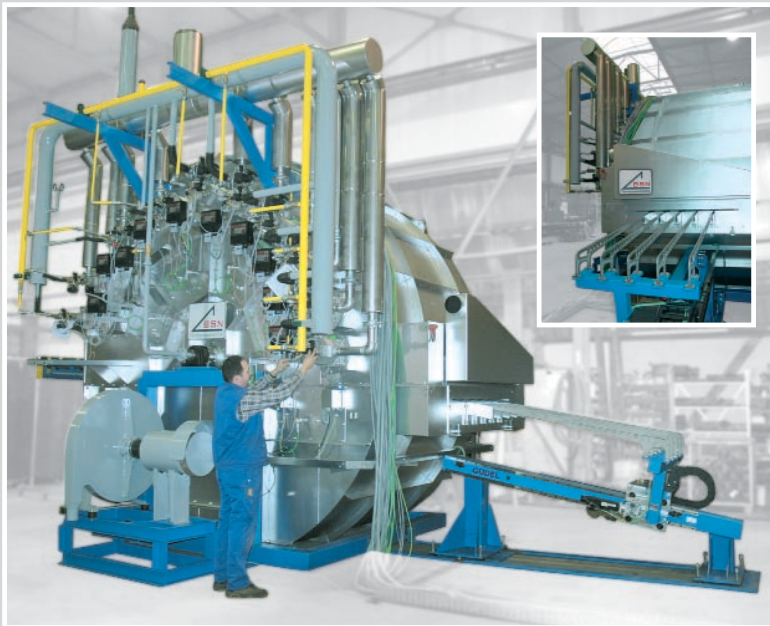


# Industrieöfen Eisenmetalle



## OFENANLAGEN FÜR DIE ERWÄRMUNG VON HOCHFESTEN BAUTEILEN AUF HÄRTE- UND PRESSTEMPERATUR



### Drehtrommel-Ofenanlagen

- Hoher Belegungsgrad und damit sehr platzsparende Bauweise
- Wärmebehandlung in Schutzgasatmosphäre
- Schnellarbeitende Zuführ- und Entnahmeeinrichtungen für sehr kurze Taktzeiten (5 sec.)
- Höchste Wirtschaftlichkeit bezüglich Anschaffungs- und Betriebskosten sowie Platzbedarf

### Rollenherd-Ofenanlagen

- Wärmebehandlung in Schutzgasatmosphäre
- Keramische Rollen für den Transport durch den Ofenraum
- Schutzgasdichte und wartungsfreundliche Lagerelemente für die Ofenrollen
- Transportperipherie für den automatischen Umlauf von Warenträgern
- Exakte Positionierung der Bauteile
- Strahlungsisolierter Warenträger-Rückführkanal

